

# NÁVOD NA POUŽITIE WiFi Smart Remote IR ovládač L5

Budete potrebovať aplikáciu Nour Smart Home. Naskenujte QR kód alebo si ho stiahnite z **priameho odkazu**

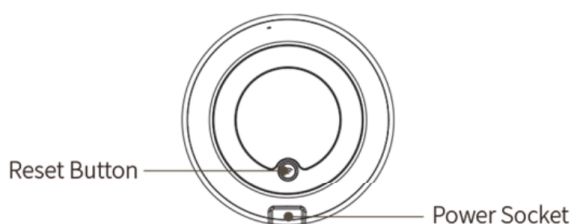


## PREVENCIA

- Pozorne si prečítajte tento návod.
- Výrobok používajte v rámci teplotných a vlhkostných limitov uvedených v technickom liste.
- Neinštalujte výrobok v blízkosti zdrojov tepla, ako sú radiátory atď.
- Nedovoľte, aby zariadenie spadlo a nebolo vystavené mechanickému zaťaženiu.
- Na čistenie výrobku nepoužívajte chemicky aktívne a abrazívne čistiace prostriedky. Použite na to vlhkú flanelovú handričku.
- Výrobok sami nerozoberajte - diagnostika a oprava zariadenia sa musí vykonávať iba v certifikovanom servisnom stredisku.

## Predstavenie výrobku

Používatelia môžu vytvoriť scénu inteligentnej aplikácie bežných domácich spotrebičov pridaním inteligentného diaľkového ovládača.



## Používanie zariadenia

Pripojte zariadenie k zdroju napájania a uistite sa, že je telefón pripojený k WiFi v pásme 2,4 GHz.

## Pridajte zariadenie

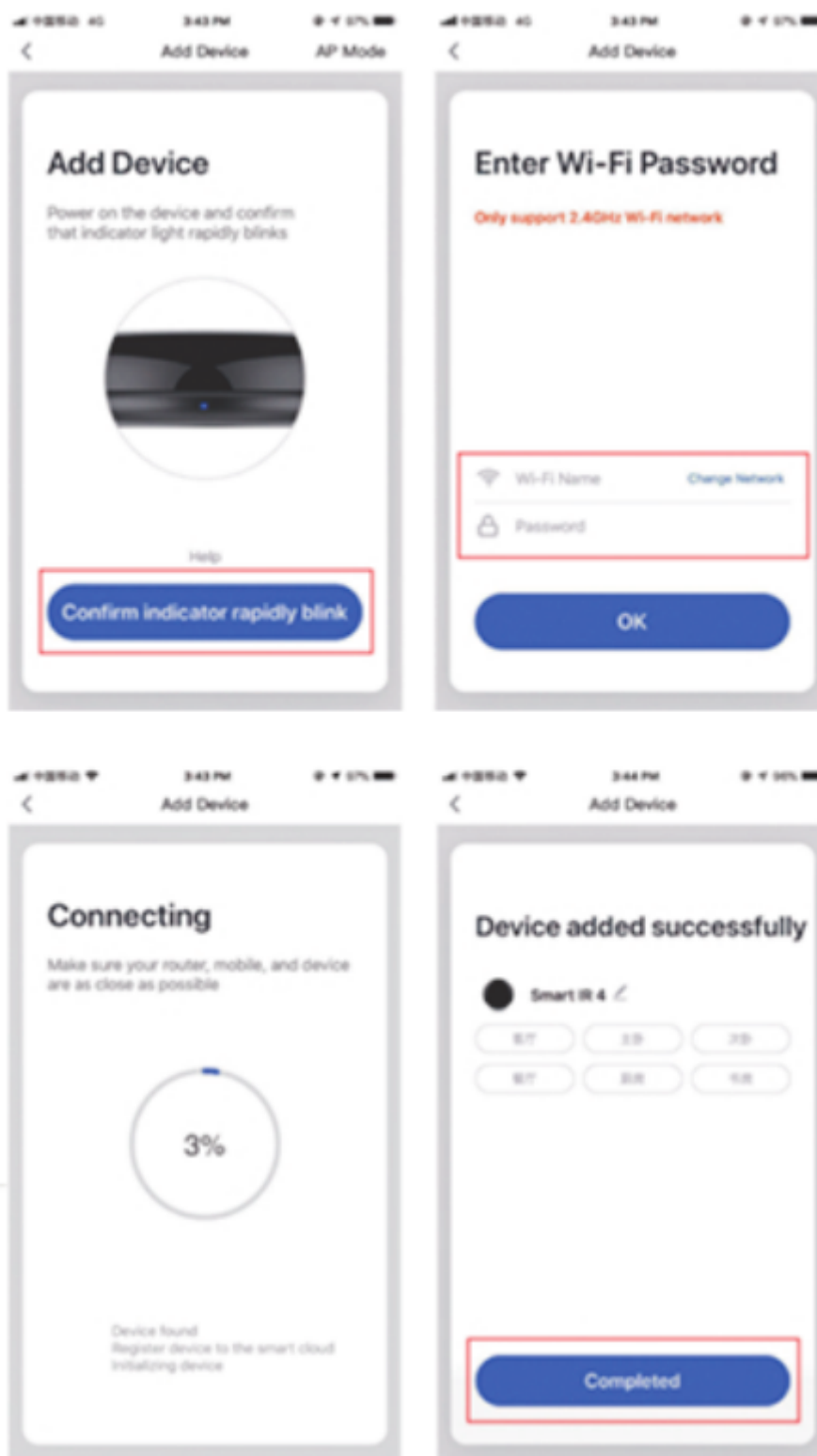
- Otvorte aplikáciu „Nour Smart Home“ a kliknite na „Pridať zariadenie“ alebo „+“;
- Vyberte "Diaľkový ovládač" v "Zoznam zariadení" a pridajte zariadenie

## Obnovenie siete (predvolený režim)

- Stlačte a podržte tlačidlo reset na viac ako 5 sekúnd, kým nezačne blikať indikátor siete. Postupujte podľa pokynov APP na pridanie zariadenia;
- Prejdite na stránku „Pridať zariadenie“ a kliknite na tlačidlo „Potvrdiť, že indikátor bliká“; zadajte heslo WI-FI;
- Pripojte zariadenie (zariadenie sa pri pripojení nedá prerušiť), po úspešnom pridaní zariadenia

kliknite na tlačidlo „Koniec“;

- Po úspešnom pridaní zariadenia nájdete zariadenie v zozname Môj domov.

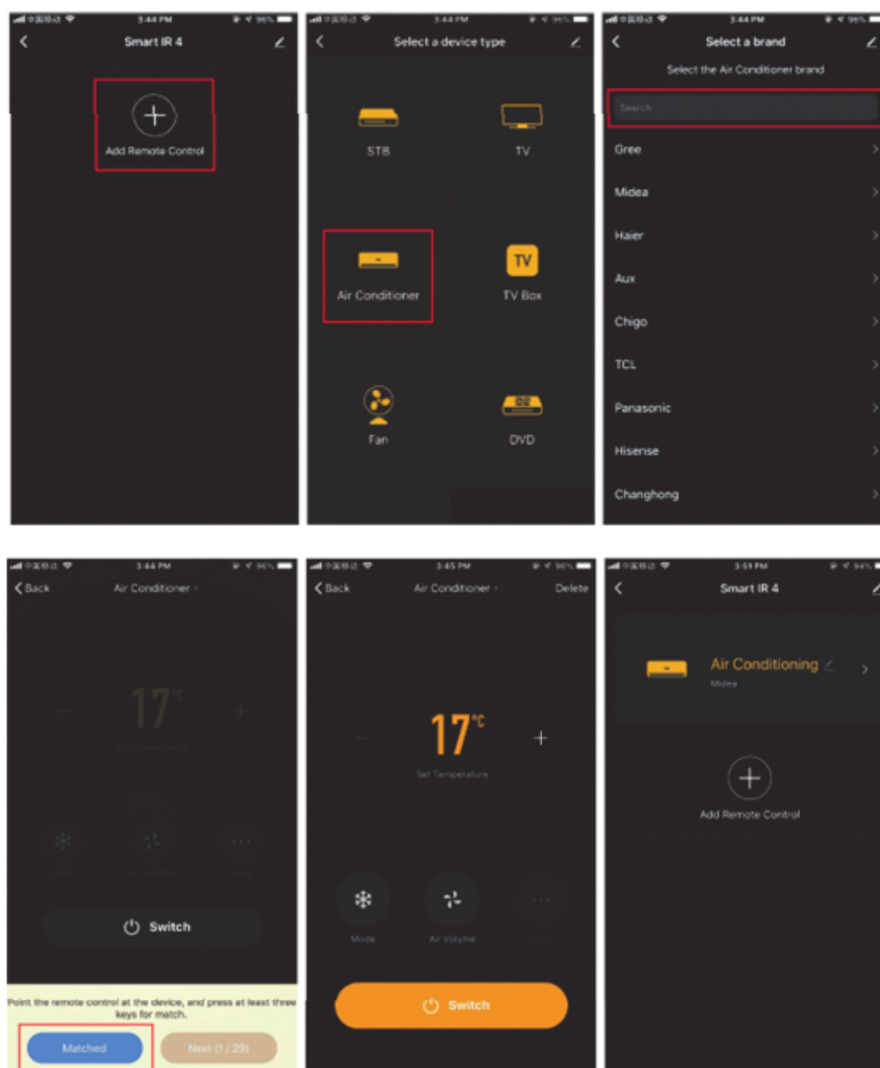


### Pridajte pevné diaľkové ovládanie

Pridaním elektrického diaľkového ovládania pevnej triedy, ako je diaľkové ovládanie klimatizácie, diaľkové ovládanie televízora, diaľkové ovládanie set-top boxu atď., Na základe existujúcej klasifikácie je tento spôsob pridania diaľkového ovládania jednoduchý a rýchly, ale obmedzený údajmi databázy kódov. .

Nemôže zaručiť, že elektrický spotrebič bude možné 100% ovládať infračerveným diaľkovým

ovládačom. Spotrebič nemusí podporovať ovládanie.



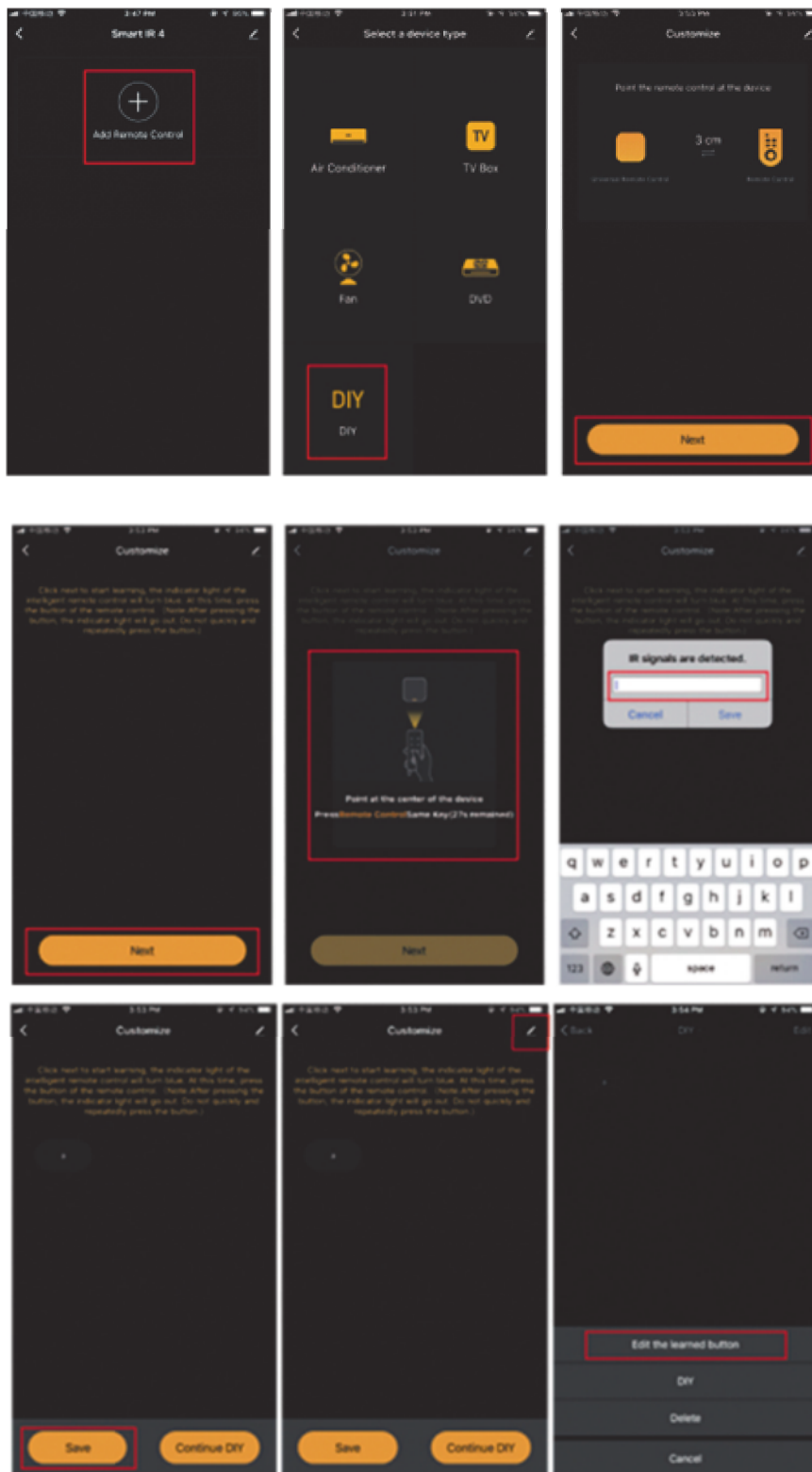
### Obnovenie siete (režim kompatibility)

- Stlačte a podržte tlačidlo reset na viac ako 5 sekúnd, kontrolka začne blikať na modro a prepne sa do blikajúceho stavu;
- stlačte a podržte tlačidlo reset na viac ako 5 sekúnd, aby ste vstúpili do režimu pomalého blesku, a podľa pokynov APP pridajte vybavenie;
- Prejdite na stránku „Pridať zariadenie“ a kliknite na tlačidlo „Potvrdiť, že indikátor bliká“; zadajte heslo WI-FI;
- Pripojte zariadenie (zariadenie sa pri pripojení nedá prerušiť), po úspešnom pridaní zariadenia kliknite na tlačidlo „Koniec“;
- Po úspešnom pridaní zariadenia nájdete zariadenie v zozname Môj domov.

### Funkcia DIY

Ak nemôžete nájsť diaľkový ovládač na ovládanie spotrebiča pomocou vyššie uvedených dvoch spôsobov, môžete použiť funkciu učenia (DIY), aby ste získali schopnosť inteligentného diaľkového ovládača ovládať spotrebič.

- Keď je vyžarované infračervené svetlo, kontrolka bliká, čím signalizuje normálnu prevádzku.
- Infračervená odpaľovacia trubica je v oblasti nad kontrolkou. Pri učení (DIY) nasmerujte diaľkové ovládanie zariadenia 3 cm na oblasť indikátora.



\* Tento preklad môže byť nepresný, pretože bol vytvorený pomocou služby prekladača Google